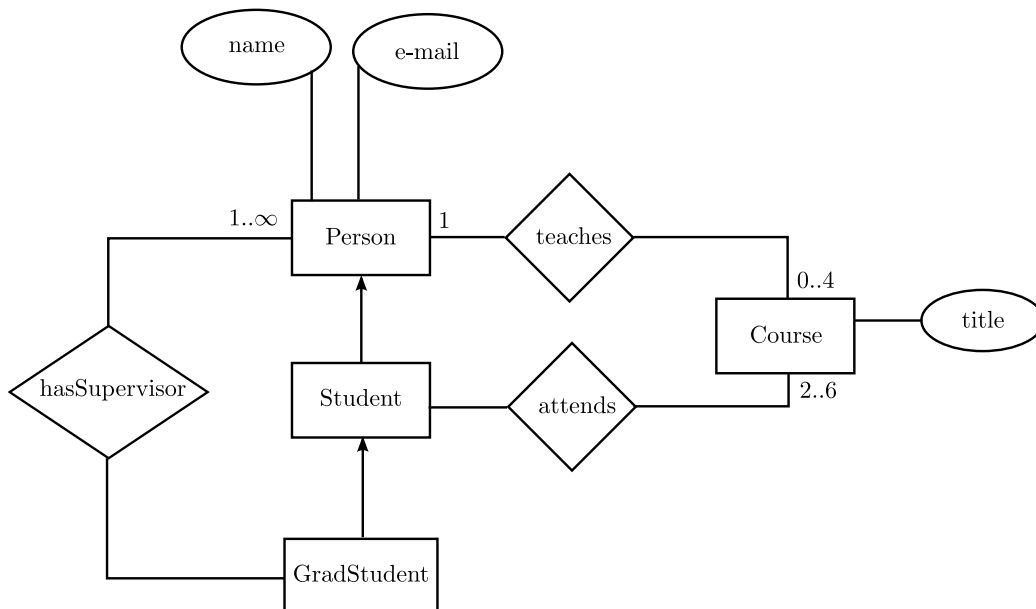


CV 03 – ER schémy a DL



Úloha 1 Prepíšte hore uvedenú entitno-relačnú schému do deskripčnej logiky.

Úloha 2 Dokážte: Koncept *Person* je splniteľný.

Úloha 3 Definujte zložené koncepty:

- *EmptyCourse* – predmety, ktoré nenavštevuje nikto,
- *NotEnoughStudentsCourse* – predmety, ktoré navštevujú aspoň traja študenti,
- *Teacher* – učiteľ – osoba, ktorá učí aspoň jeden predmet,
- *ExtSupervisor* – externý školiteľ – niekoho školí, no neučí žiaden predmet,
- *StudyingTeacher* – učiteľ, ktorý navštevuje nejaký predmet.

Úloha 4 Dokážte: Koncept *ExtSupervisor* z predchádzajúcej úlohy je splniteľný.

Úloha 5 V deskripčnej logike sformulujte nasledovné obmedzenia:

- zo študentov môžu učiť iba *GradStudenti*,
- každý *GradStudent* musí učiť predmet.

Dokážte, že koncepty *StudyingTeacher* a *GradStudent* sú ekvivalentné.