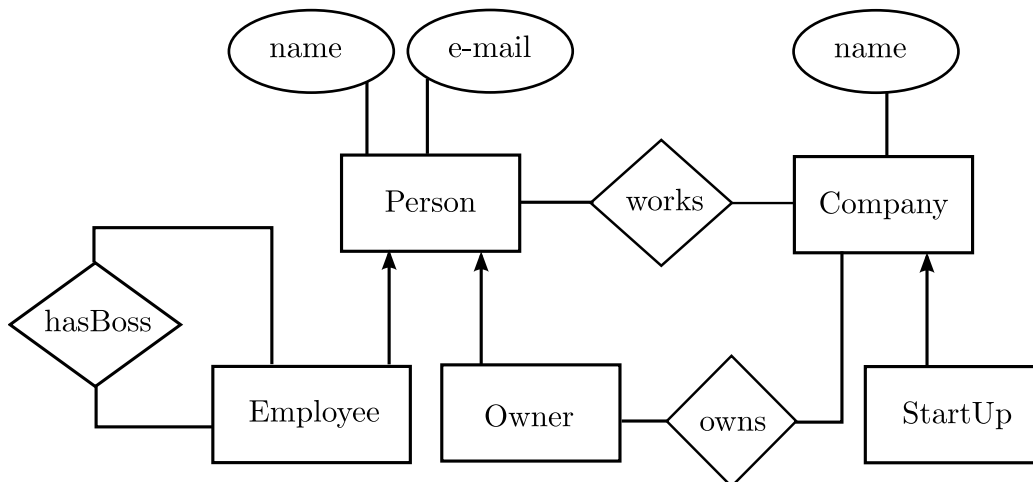


## CV 04 – ER schémy a DL 2



**Úloha 1** Prepíšte hore uvedenú entitno-relačnú schému do deskripčnej logiky.

**Úloha 2** Definujte zložené koncepty:

- *Worker* – osoby, ktoré pracujú v nejakej firme,
- *NoEmployeeCompany* – firmy bez zamestnancov,
- *StartupOwner* – vlastníci Startup-ov.

**Úloha 3** Definujte nasledovné obmedzenia:

- *Bohatí ľudia* nepracujú,
- *Vo firme bez zamestnancov* pracujú všetci vlastníci (Ak firma nemá zamestnancov, vlastníci musia pracovať),
- *Startup* nemá zamestnancov.

**Úloha 4** Formalizujte a dokážte, že nasledovné tvrdenie vyplýva z bázy znalosti zostrojenej v predchádzajúcich úlohách: *Žiaden vlastník startup-u nie je bohatý.*

**Úloha 5** Definujte zložené koncepty:

- *CEO* – zamestnanci, ktorí nemajú nadriadeného,
- *Subject* – zamestnanci, ktorí majú nadriadeného

- *StrangeCompany* – firmy, v ktorých všetci zamestnanci majú nadriadených.

**Úloha 6** *Definujte nasledovné obmedzenia:*

- *Každá firma má CEO,*
- *Každý zamestnanec pracuje v nejakej firme.*

**Úloha 7** *Dokážte, že koncept StrangeCompany nie je splniteľný.*